

РЕГЛАМЕНТ

реализации процесса подключения (технологического присоединения) к централизованным системам холодного водоснабжения и/или водоотведения

1. ОБЩИЕ ПОЛОЖЕНИЯ

1.1. Настоящий Регламент реализации процесса подключения (технологического присоединения) к централизованным системам холодного водоснабжения и/или водоотведения (далее – Регламент) определяет последовательность действий и порядок взаимодействия структурных подразделений ООО «Волжские коммунальные системы» при реализации подключения (технологического присоединения) строящихся, реконструируемых или построенных, но не подключенных объектов капитального строительства к централизованным системам водоснабжения и/или водоотведения, а также последовательность действий заявителя.

1.2. Настоящий Регламент является обязательным для исполнения структурными подразделениями Общества при организации работы с заявителями, имеющими намерение подключиться к централизованным системам холодного водоснабжения и/или водоотведения.

1.3. Настоящий Регламент разработан в соответствии со следующими нормативно-правовыми актами:

- Градостроительным Кодексом Российской Федерации;
- Федеральным Законом Российской Федерации от 07.12.2011 №416-ФЗ «О водоснабжении и водоотведении» с изменениями и дополнениями;
- Правилами подключения (технологического присоединения) объектов капитального строительства к централизованным системам горячего водоснабжения, холодного водоснабжения и(или) водоотведения, о внесении изменений в отдельные акты Правительства Российской Федерации и признании утратившими силу отдельных актов правительства Российской Федерации и положений отдельных актов Правительства Российской Федерации (утв. постановлением Правительства РФ от 30.11.2022 N 2130)
- Постановлением Правительства Российской Федерации от 13.05.2013 №406: «О государственном регулировании тарифов в сфере водоснабжения и водоотведения»;
- Типовыми договорами в области холодного водоснабжения и водоотведения, утвержденными Постановлением Правительства Российской Федерации от 29.07.2013 №645 с изменениями и дополнениями;
- Другими действующими на территории Российской Федерации нормативными актами.

1.4. Перечень используемых в Регламенте терминов и сокращений:

- Общество – ООО «Волжские коммунальные системы»;

«системы В и В» - централизованные системы холодного водоснабжения и/или водоотведения;

«заявитель» – лицо, обратившееся в Общество с заявлением о заключении договора о подключении (технологическом присоединении) к централизованным системам холодного водоснабжения и/или водоотведения, в том числе субъект малого бизнеса;

"исполнитель" – организация, владеющая на праве собственности или на ином законном основании объектами систем В и В, к которым непосредственно или через технологически связанные (смежные) объекты система В и В иных лиц осуществляется

подключение подключаемых объектов.

"подключаемая мощность (нагрузка)" - величина мощности, определяемая заявителем и указываемая им в соответствии с балансом водопотребления и водоотведения подключаемого объекта в период использования максимальной величины мощности (нагрузки) с указанием целей использования холодной воды и распределения объемов подключаемой мощности (нагрузки) по целям использования, в том числе на периодические нужды, заполнение и опорожнение бассейнов, на цели обеспечение пожаротушения, прием поверхностных сточных вод, а также распределения общего объема сточных вод по канализационным выпускам;

"подключаемый объект" - объект капитального строительства, в том числе водопроводная и (или) канализационная сеть и иные объекты, не являющиеся объектами капитального строительства (за исключением отдельных помещений объекта капитального строительства), в отношении которых осуществляется или планируется к осуществлению подключение (технологическое присоединение) к централизованным системам В и В, а также земельный участок, в отношении которого осуществляется подключение (технологическое присоединение) к централизованным ливневым системам водоотведения и централизованным общесплавным системам водоотведения в целях отведения (сброса) поверхностных сточных вод;

"подключение (технологическое присоединение)" (далее - подключение) - совокупность организационных и технических действий, дающих возможность подключаемому объекту получать холодную воду из централизованной системы холодного водоснабжения и (или) отводить (сбрасывать) сточные воды в централизованную систему водоотведения или создающих технологическую связь между централизованными системами В и В либо отдельными объектами систем В и В;

"подключенная (технологически присоединенная) мощность (нагрузка)" (далее - подключенная мощность (нагрузка)) - максимальная величина мощности (нагрузки) подачи холодной воды или отведения сточных вод в точке (точках) подключения, выражаемая в объеме холодной воды или сточных вод на единицу времени;

"технические условия подключения (технологического присоединения) к централизованной холодной водоснабжения и (или) водоотведения" (далее - технические условия) - документ, выдаваемый исполнителем в целях архитектурно-строительного проектирования подключаемого объекта и заключения договора о подключении, содержащий информацию об имеющейся возможности подключения подключаемого объекта в пределах указанной в таком документе максимальной мощности (нагрузки) в точках присоединения в пределах указанного в таком документе срока, и являющийся обязательным приложением к договору о подключении;

"технологически связанные (смежные) объекты систем В и В" - объекты систем В и В, имеющие взаимные точки присоединения и участвующие в едином технологическом процессе холодного водоснабжения или водоотведения;

"точка подключения (технологического присоединения)" (далее - точка подключения) - определяемое в соответствии с регламентом и договором о подключении место физического соединения объектов систем В и В, создаваемых (реконструируемых) исполнителем в рамках договора о подключении или принадлежащих исполнителю или иному лицу существующих объектов такой системы, с подключаемым объектом либо с объектами такой системы, создаваемыми заявителем в рамках договора о подключении, либо с существующими объектами такой системы, принадлежащими заявителю;

"точка присоединения" - определяемое исполнителем место физического соединения объектов систем В и В, создаваемых в рамках договора о подключении, с существующими объектами такой системы.

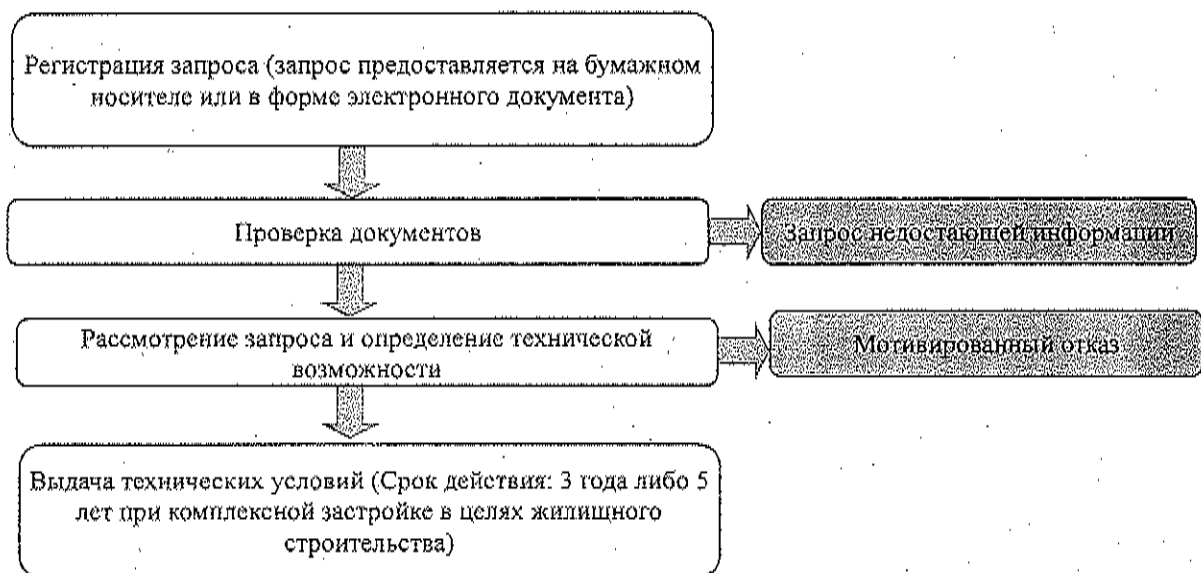
Сокращения:

- ВС — водоснабжение;
- ВО — водоотведение;
- Объект ТП — строящийся, реконструируемый или построенный, но не подключенный объект капитального строительства (здание) и/или объекты не капитального строительства, который планируется к технологическому присоединению и на котором предусматривается потребление холодной воды и/или водоотведение;
- ИП - инвестиционная программа Общества;
- объект сети - камеры, колодцы, пожарные гидранты, запорно-регулирующая арматура и участки трубопроводов;
- ПЗП — плата за подключение;
- ПИР — проектно-изыскательские работы;
- ПСД — проектно-сметная документация;
- ПУ — прибор учета;
- ТУ — технические условия;
- ХВ — холодное водоснабжение;
- СМР — строительно-монтажные работы по выполнению мероприятий по подключению;
- ТЗ — техническое задание;
- ТП - технологическое присоединение;
- ТО — технический отдел;
- ОКС — отдел капитального строительства;
- СМ — сметная стоимость ОКС;
- ПЗР — производство земляных работ;
- МКД — многоквартирный жилой дом;
- ОДО — отдел документационного обеспечения;
- ОИВ — орган исполнительной власти;
- ОИ — отдел инвестиций;
- СП — сбытовое подразделение;
- ИТ - информационные технологии;
- ОПиЭБ — отдел оптимизации потерь и энергобалансов;
- СЭБ — служба экономической безопасности;
- ЦЕО — центр единого обслуживания;
- ОЗЛиСО — отдел закупок, логистики и складского обеспечения;
- ЭП - эксплуатационное подразделение;

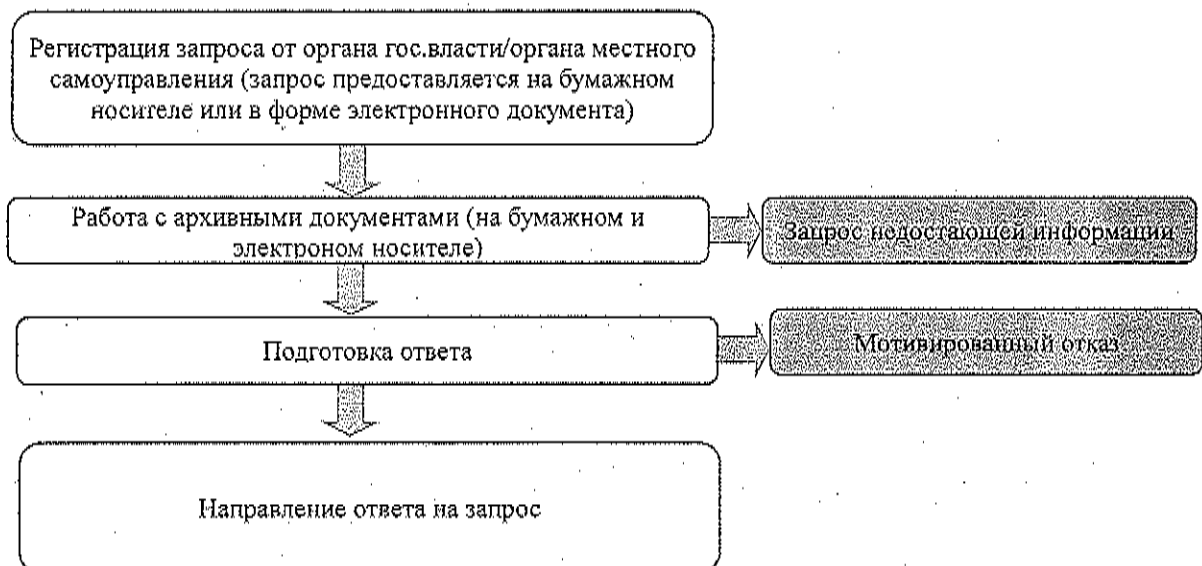
- ЮП – юридическое подразделение;
- ПФО – планово-финансовый отдел;
- МЭиЖКХ – министерство энергетики и жилищно-коммунального хозяйства;
- АИАС ОСВВ - автоматизированная информационно-аналитическая система обслуживания сетей водоснабжения и водоотведения;
- МБУ «АиГ» - Муниципальное бюджетное учреждение г.о. Тольятти «Архитектура и градостроительство»;
- ЭЭ – ООО «ЦО Эксперт».

2. БЛОК-СХЕМА БИЗНЕС-ПРОЦЕССА

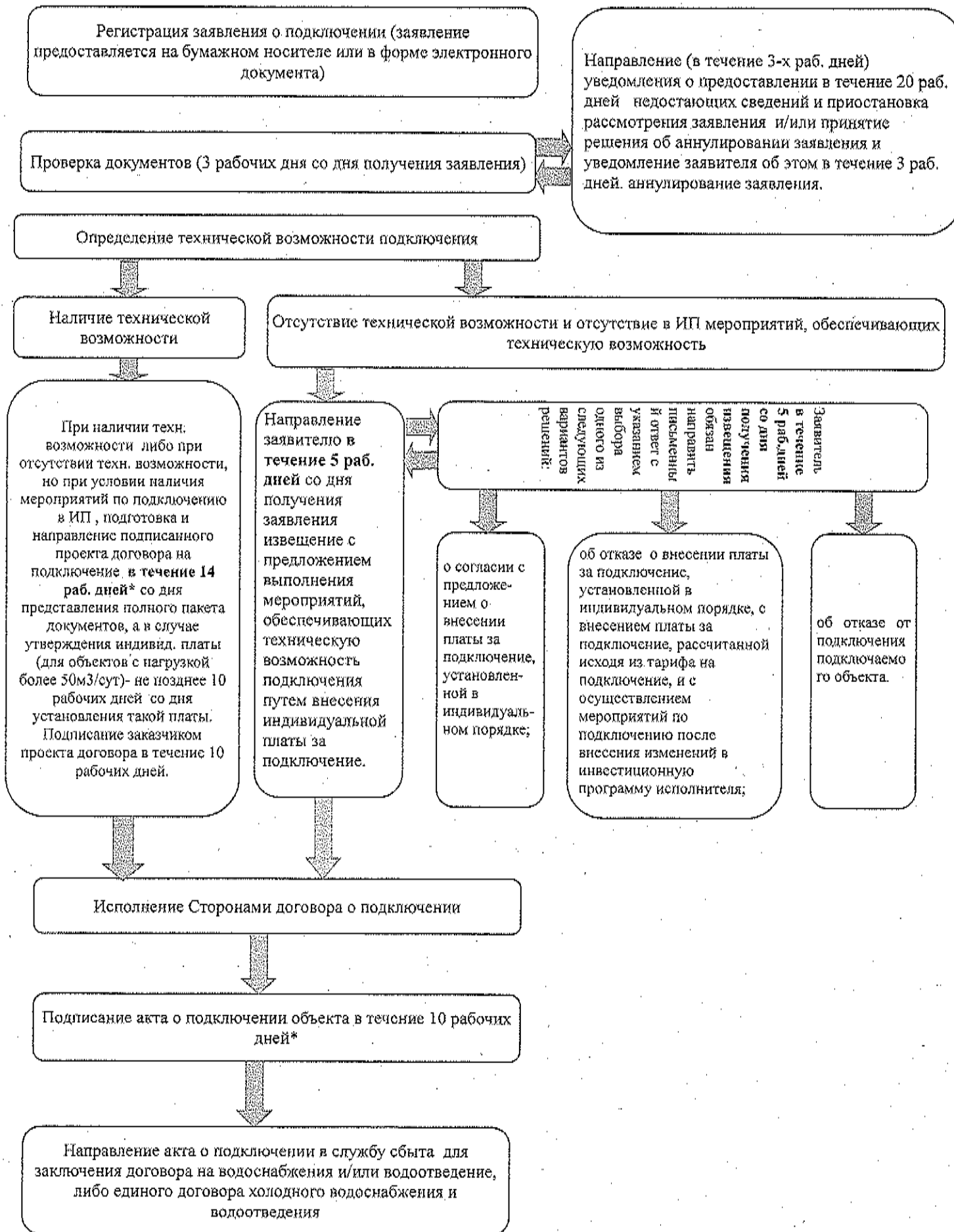
2.1. Выдача технических условий подключения (7 рабочих дней со дня получения запроса)



2.2. Предоставление информации о возможности подключения объекта кап.строительства для подготовки градостроительного плана земельного участка в уполномоченный орган (в течение 5 рабочих дней со дня, следующего за днем получения запроса или менее 5 дней)



2.3. Проведение процедуры подключения (не более 18 месяцев от даты заключения договора, если иной срок не определен условиями договора)



- *Срок подготовки и направления Заявителю договора о подключении к централизованной системе холодного водоснабжения или (и) водоотведения, в том числе и для субъектов малого предпринимательства (за исключением случаев, когда расчет стоимости ведется по индивидуальному проекту), — до 14 рабочих дней, при условии наличия действующих технических условий и при условии подключения к сетям, находящимся на обслуживании и в эксплуатации ООО "Волжские коммунальные системы", а также полного комплекта поданных документов на заключение договора о подключении, в соответствии с пп. 25,26,27 Правил подключения (технологического присоединения) объектов капитального строительства к централизованным системам горячего водоснабжения, холодного водоснабжения и(или) водоотведения, о внесении изменений в отдельные акты Правительства Российской Федерации и признании утратившими силу отдельных актов правительства Российской Федерации и положений отдельных актов Правительства Российской Федерации (утв. постановлением Правительства РФ от 30.11.2022 N 2130) (далее ПП №2130).

- Срок подготовки и направления Заявителю договора о подключении к централизованной системе холодного водоснабжения или (и) водоотведения для субъектов малого предпринимательства – ориентировочно до 10 рабочих дней, при условии наличия действующих технических условий и при условии подключения к сетям, находящимся на обслуживании ООО «Волжские коммунальные системы», а так же полного комплекта поданных документов на заключение договора о подключении, в соответствии с пп. 26,27 ПП № 2130.

- В случае отсутствия на дату подачи заявления действующих технических условий и/или полного пакета документов на заключение договора о подключении исполнитель подготавливает и направляет Заявителю договор о подключении в течение 20 рабочих дней со дня представления сведений и документов, указанных в пунктах 25 и 26 ПП №2130.

- Срок выдачи Заявителю акта о подключении (технологическом присоединении) к централизованной системе холодного водоснабжения или (и) водоотведения — до 10 рабочих дней, при условии наличия действующего договора о подключении и выполнении условий подключения (технологического присоединения) Заявителем и организацией водопроводно-канализационного хозяйства.

3. ПОРЯДОК РЕАЛИЗАЦИИ ПРОЦЕССА ПОДКЛЮЧЕНИЯ

Наименование	Описание
3.1. Предоставление информации о возможности подключения объекта капитального строительства для подготовки градостроительного плана земельного участка	
3.1.1.	<p>Регистрация запроса от органа гос. власти/органа местного самоуправления (запрос предоставляется на бумажном носителе или в форме электронного документа)</p> <ul style="list-style-type: none"> • Прием и регистрация запроса ; • Определение технической возможности подключения объекта ТП Заявителя, в том числе путем выполнения специалистами ОПиЭБ гидравлического расчета при подключении объектов с нагрузкой более 10м3/сут; • Подготовка и направление информации о возможности подключения в случае положительного заключения о наличии технической возможности подключения или по результатам гидравлического расчета или отсутствия таковой ;
3.1.2.	Работа с архивными документами (на бумажном и электронном носителе)
3.1.3.	Подготовка ответа
3.1.4.	Направление ответа на запрос
3.2. Выдача технических условий подключения	
3.2.1	Регистрация запроса на выдачу ТУ
3.2.2	Проверка документов/запрос недостающей информации
3.2.3	Рассмотрение запроса (определение возможности присоединения)
3.2.4	Формирование и выдача ТУ/ Формирование мотивированного отказа в выдаче ТУ
3.2.5.	Контроль обработки заявок на ТУ
3.3. Процедура подключения	
3.3.1	<p>Подготовка и заключение договора о подключении</p> <ul style="list-style-type: none"> • Прием и регистрация заявления на подключение и заключение договора о подключении в т.ч на основании ранее выданных ТУ • Прием и регистрация запроса на выдачу ТУ; • Ввод данных об объекте ТП, Заявителе, запрашиваемых нагрузках; • Проверка представленных сведений и документов на соответствие перечню, предусмотренному пунктами 13 и 14 ПП №2130; • Определение технической возможности подключения объекта ТП Заявителя, в том числе путем выполнения специалистами ОПиЭБ гидравлического расчета при подключении объектов с нагрузкой более 10м3/сут; • Формирование условий подключения в случае положительного заключения о наличии технической возможности подключения или по результатам гидравлического расчета; • Формирование причин отказа в случае отсутствия технической возможности. • Формирование текста ТУ, регистрация ТУ, регистрация факта выдачи ТУ.

<p>3.3.2. Исполнение договора о подключении в части выполнения Обществом мероприятий по подключению (технологическому присоединению)</p>	<ul style="list-style-type: none"> • Формирование условий подключения, перечня мероприятий по подключению, определения размера платы за подключение по стандартизированным тарифным ставкам в случае подключения объекта с нагрузками до 50м3/сут (приложение к Договору) и оформление договора в соответствии с типовой формой; • В случае подключения объекта с нагрузками свыше 50м3/сут подготовка расчета индивидуальной платы за подключение и направление заявки на утверждение в министерство энергетики и ЖКХ Самарской обл. и оформление договора в соответствии с типовой формой не позднее 10 рабочих дней со дня установления такой платы; • Исполнение сторонами условий договора о подключении для создания технической возможности подключения.
<p>3.3.3. Исполнение договора о подключении в части выполнения Заявителем мероприятий по подключению (ТП)</p>	<ul style="list-style-type: none"> • Фиксирование информации об оплатах, произведенных по договору о подключении, на основании данных бухгалтерии. • Оформление акта о подключении после: <ul style="list-style-type: none"> - выполнения мероприятий по подготовке внутриплощадочных и (или) внутридомовых сетей и оборудования; - выполнения мероприятий по промывке и дезинфекции внутриплощадочных и (или) внутридомовых сетей и оборудования; - получения результатов анализа качества воды соответствующих требованиям СанПиН; - допуска узла учета в эксплуатацию по результатам проверки; - осуществления фактического подключения объекта ТП к системе ХВС и (или) ВО; - определения границ балансовой принадлежности и эксплуатационной ответственности.
<p>3.3.4. Подписание акта о подключении (технологическом присоединении) объекта ТП</p>	<p>Направление в СП копии акта о подключении к договору (технологического присоединения) о подключении холодного водоснабжения и (или) водосведения и границ раздела балансовой принадлежности и эксплуатационной ответственности по сетям водоснабжения и водосведения.</p>
<p>3.3.5. Передача в СП информации о подключении объекта, необходимой для заключения договора холодного водоснабжения и/или водосведения либо единого договора холодного водоснабжения и водосведения.</p>	<p>Целевые (контрольные) показатели:</p> <ul style="list-style-type: none"> • соблюдение сроков по основным этапам подготовки ТУ и/или договора на подключение и реализации мероприятий; • соответствие запрашиваемых нагрузок расчетной гидравлической модели;

3.1. ПРЕДОСТАВЛЕНИЕ ИНФОРМАЦИИ О ВОЗМОЖНОСТИ ПОДКЛЮЧЕНИЯ ОБЪЕКТА КАП, СТРОИТЕЛЬСТВА ДЛЯ ПОДГОТОВКИ ГРАДОСТРОИТЕЛЬНОГО ПЛАНА ЗЕМЕЛЬНОГО УЧАСТКА В УПОЛНОМОЧЕННЫЙ ОРГАН

Этап	Ответственное подразделение	Мероприятия	Срок исполнения
3.1.1. Регистрация запроса от органа гос. власти/органа местного самоуправления (запрос предоставляется на бумажном носителе или в форме электронного документа)	ЦЕО (подразделение по работе с клиентами)	<ul style="list-style-type: none"> Сотрудник ЦЕО принимает и обрабатывает запросы. Присваивает входящий номер и дату приема документов от органа гос. власти/органа местного самоуправления. Направляет зарегистрированный запрос и документы в ОИ не позднее следующего дня после поступления заявления; Сотрудник ЦЕО вносит соответствующие сведения в файловую структуру на сервере Общества в программе АИАС ОСВВ (Регистр заявок, Технические условия (ТУ) и договоров на подключение к ВС и/или ВО - далее «Модуль Контрагенты») для учета запросов и документации, связанной с запросом; 	В течение дня поступления заявления
3.1.2. Работа с архивными документами (на бумажном и электронном носителе)	ОИ ОПиЭБ	<ul style="list-style-type: none"> Определение технической возможности подключения объекта ТП с использованием схем водоснабжения и водоотведения и архивных документов, в том числе путем выполнения специалистами ОПиЭБ гидравлического расчета при подключении объектов с нагрузкой более 10м³/сут; Техническая возможность подключения имеется при одновременном соблюдении условий, указанных в п.44 ПП №2130; 	в течение 2 рабочих дней
3.1.3. Подготовка ответа	ОИ	<ul style="list-style-type: none"> Подготовка информации о возможности подключения в случае положительного заключения о наличии технической возможности подключения или по результатам гидравлического расчета или отсутствия таковой; Определение, в том числе срока, в течение которого правообладатель земельного участка может обратиться к исполнителю в целях заключения договора о подключении, предусматривающего предоставление ему подключаемой мощности (нагрузки) в пределах максимальной мощности 	В течение 1 рабочего дня

			(нагрузки) в возможных точках присоединения, указанной в информации о возможности подключения объектов капитального строительства. Указанный срок не может составлять менее 3 месяцев со дня представления исполнителем информации о возможности подключения (технологического присоединения) объектов капитального строительства к централизованному системам горячего водоснабжения, холодного водоснабжения и (или) водоотведения.	
3.1.4.	Направление ответа на запрос	ОИ	<ul style="list-style-type: none"> • Подписанный и зарегистрированный документ направляется заявителю. • Информация о статусе запроса вносится в файловую структуру в программе АИАС ОСВВ - «Модуль...» заявки на выдачу ТУ. 	в течение 5 рабочих дней со дня, следующего за днем получения запроса менее 5 дней

3.2. ВЫДАЧА ТЕХНИЧЕСКИХ УСЛОВИЙ ПОДКЛЮЧЕНИЯ

Этап	Ответственное подразделение	Мероприятия	Срок исполнения
3.2.1.	ЦЕО (подразделение по работе с клиентами)	<ul style="list-style-type: none"> • Сотрудник ЦЕО принимает и обрабатывает запросы (в т.ч. от Заявителей, подавших заявление через «Личный кабинет» на сайте Общества) на предмет содержания требуемой информации в запросе (согласно пп. 13.14 ПП №2130). Присваивает входящий номер и дату приема документов Заказчика. Направляет зарегистрированный запрос и документы Заказчика в ОИ не позднее следующего дня после поступления заявления; • Сотрудник ЦЕО вносит соответствующие сведения в файловую структуру на сервере Общества в программе АИАС ОСВВ (Реестр заявок, Технические условий (ТУ) и договоров на подключение к ВС и/или ВО - далее «Модуль Контрагенты») для учета запросов Заявителей и документации, связанной с запросом; 	В течение дня поступления заявления
3.2.2	Проверка документов/запрос, недостающей информации	<ul style="list-style-type: none"> • ОИ формирует файловую структуру на сервере Общества в программе АИАС ОСВВ. • ОИ рассматривает полученные запросы, проверяет представленные сведения и документы на соответствие перечню, предусмотренному пунктами 13 и 14 ПП №2130. 	3 рабочих дня с момента регистрации заявления

		<ul style="list-style-type: none"> • В случае соответствия требуемой информации комплект документов заявителя рассматривается на предмет определения технической возможности подключения или отсутствия возможности подключения в соответствии СП.3.3. настоящего раздела; • В случае несоответствия сведений и документов требованиям пп.13 и 14 ПП №2130, сотрудник ОИ подготавливает уведомление Заявителю (письмо-ответ либо через «Личный кабинет») о необходимости предоставления недостающих (откорректированных по замечаниям) документов. 	
3.2.3.	<p>Рассмотрение запроса (формирование и выдача ТУ) формирование мотивированного отказа)</p>	<p>ОИ ОПиЭБ ЭП</p> <ul style="list-style-type: none"> • ОИ при взаимодействии с другими подразделениями определяет техническую возможность подключения; -совместно с ЭП определяет возможные точки подключения объекта ТП Заявителя к сетям ВС и/или ВО Общества; - ОПиЭБ выполняет гидравлический расчет при подключении объектов с нагрузкой более 10м3/сут; • Техническая возможность подключения имеется при одновременном соблюдении условий, указанных в п.44 ПП №2130; • ОИ проверяет наличие в утвержденной ИП мероприятий по обеспечению возможности подключения объекта кал.строительства, а в случае отсутствия таких мероприятий формирует их перечень для последующего включения в ИП или для определения индивидуальной платы за подключение; • ОИ формирует текст ТУ и (или) мотивированный отказ; • подписанный и зарегистрированный документ направляется заявителю; • ОИ вносит в файловую структуру «Модуль...» информацию о статусе заявки на выдачу ТУ <p>Срок действия ТУ:</p> <ul style="list-style-type: none"> -при комплексной застройке в целях жилищного строительства – 5 лет; -для других видов застройки – 3 года 	7 рабочих дней с момента регистрации заявления

3.3.ПРОЦЕДУРА ПОДКЛЮЧЕНИЯ

3.3.1 Подготовка и заключение договора

Этап	Ответственное подразделение	Срок исполнения
	Мероприятия	

3.3.1.1.	Прием и регистрация заявлений на подключение и заключение договора о подключении (ТП)	ЦЕО (подразделены по работе с клиентами)	<ul style="list-style-type: none"> Сотрудник ЦЕО принимает и обрабатывает заявление (в т.ч. от Заявителей, подавших заявление через «Личный кабинет» на сайте Общества) на предмет содержания требуемой информации в заявлении (согласно пп. 25,26,27 ПП №2130); Сотрудник ЦЕО присваивает входящий номер и дату приема документов Заявителя и вносит соответствующие сведения в файловую структуру в программе АИАС ОСВВ - «Модуль контрагент»; Сотрудник ЦЕО направляет зарегистрированное заявление и документы Заявителя в ОИ не позднее следующего дня после поступления заявления. <p>Примечание: Приложение 3-4:</p> <p>3. Форма заявки на подключение – физического/юридического лица (размещается на сайте Общества и общедоступна на информационных стендах Общества);</p> <p>4. Перечень документов Заявителя – физического/юридического лица (размещается на сайте Общества и общедоступна на информационных стендах Общества);</p>	не позднее следующего дня после поступления заявления
3.3.1.2.	Проверка соответствия комплектности документов Заявителя	ОИ	<ul style="list-style-type: none"> При получении заявления ОИ формирует файловую структуру (Регистр заявок, Технические условия (ТУ) и договоров на подключение к ВС и/или ВО) «Модуль договоров» на сервере Общества в программе АИАС ОСВВ для учета обращений Заявителей и документации, связанной с запросом. Рассматривает и проверяет полученные заявления, в т.ч. на предмет соответствия баланса водопотребления и водопотребления назначению объекта ТП, высоте и этажности здания и других расходов, необходимых при эксплуатации объекта, и наличие в заявке объемов внутреннего и наружного пожаротушения; В случае несоответствия документов установленным требованиям, сотрудник ОИ Заявителю уведомление (почтой РФ либо через «Личный кабинет») о необходимости предоставления в течение 20 раб. дней со дня его получения недостающих сведений и (или) документов и приостанавливает рассмотрение заявления о подключении на срок до 	3 рабочих дня с момента регистрации заявления

		<p>получения недостающих сведений и (или) документов.</p> <ul style="list-style-type: none"> В случае непредставления заявителем недостающих сведений и (или) документов в течение 20 рабочих дней со дня получения указанного уведомления ОИ согласовывает с руководством Общества принятие решения об аннулировании заявления о подключении и уведомляет об этом заявителя в течение 3 рабочих дней со дня принятия решения об аннулировании указанного заявления; По результатам проверки представленного пакета документов ОИ вносит соответствующие сведения и изменения статуса заявки на подключения в программе АИАС ОСВВ «Модуль договоров». 	
<p>3.3.1.3</p> <p>Определение технической возможности подключения, формирование/определение условий подключения, мероприятий по подключению и определение размера оплаты</p>	<p>ОИ ОПиЭБ ЭП ОКС</p>	<ul style="list-style-type: none"> В случае отсутствия на дату обращения Заявителя действующих ТУ на подключение объекта ОИ при взаимодействии с другими подразделениями рассматривает документы на предмет определения возможности подключения и необходимости выполнения мероприятий: <ul style="list-style-type: none"> определяет к какому объекту (участку сети) централизованных систем холодного водоснабжения и (или) водоотведения должно осуществляться подключение; совместно с ЭП определяет возможные точки подключения объекта ТПП Заявителя к сетям ВС и/или ВО Общества. Точка подключения при наличии технической возможности устанавливается на границе земельного участка, на котором размещен (планируется к размещению) подключаемый объект, а для многоквартирного дома точка подключения определяется на границе сетей инженерно-технического обеспечения многоквартирного дома, если иное не определено условиями договора о подключении; ОПиЭБ выполняет гидравлический расчет при подключении объектов с нагрузкой более 10м3/сут; ОИ проверяет наличие в утвержденной ИП мероприятий по обеспечению возможности подключения объекта кап.строительства, а в случае отсутствия таких мероприятий формирует их перечень для последующего включения в ИП или для определения индивидуальной платы за подключение; 	<p>3 рабочих дня с момента получения комплектной заявки</p>

	<p>- собирает и анализирует информацию о состоянии сетей и оборудования, к которым планируется осуществить подключение;</p> <p>- о гарантированном и максимальном напоре воды в точке подключения объекта ТП, об отметке лотков в колодах сети канализации в точке подключения и вносит соответствующие сведения в программе АИАС ОСВВ «Модуль...»;</p> <p>- выполняет подбор диаметров проектируемых трубопроводов ВС и/или ВО;</p> <p>- формирует технические требования к объектам и мероприятиям Заявителя, к проектированию ТУ.</p> <ul style="list-style-type: none"> • Техническая возможность подключения имеется при одновременном соблюдении условий, указанных в п.44 ГП №2130; • В случае если для подключения выданы ТУ, срок действия которых на дату обращения заявителя не истек, техническая возможность подключения оценивается только применительно к ее наличию в точке присоединения, указанной в ТУ, в пределах максимальной мощности (нагрузки), указанной в ТУ. При этом ТУ, выданные до заключения договора о подключении, при включении их в договор о подключении в качестве обязательного приложения могут быть изменены по согласию между исполнителем и заявителем. • По результатам расчетов и анализа информации сотрудник ОИ при взаимодействии с другими подразделениями (путем направления соответствующих запросов) готовит заключение о наличии или отсутствии технической возможности либо о необходимости установления и применения индивидуальной платы за подключение/стоимости мероприятий подключения (технологического присоединения). Сотрудник ОИ вносит соответствующие сведения в файловую структуру в программе АИАС ОСВВ – «Модуль договоров». 		<p>10 рабочих дней со дня представления сведений и документов, указанных в пунктах</p>
<p>ОИ ОПиЭБ ЭП ОКС</p>	<p><u>При наличии технической возможности подключения</u> либо при отсутствии технической возможности подключения, но при условии наличия в ИП Общества мероприятий, обеспечивающих техническую возможность подключения:</p>		

		<p>• если объем нагрузки подключаемого объекта менее 50м³/сут. (пределный уровень, установленный для г.о.Тольятти) и (или) осуществляется с использованием создаваемых сетей водоснабжения и (или) водоотведения с наружным диаметром до 250мм, ОИ осуществляет расчет платы за подключение, исходя из установленных стандартизированных тарифов на подключение с учетом величины подключаемой нагрузки и расстояния от точки подключения (объекта ТП заявителя до точки присоединения водопроводных и (или) канализационных сетей к централизованной системе холодного водоснабжения и (или) водоотведения.</p>	25 и 26 ПП №2130
		<p>• если объем запрашиваемой заявителем нагрузки превышает 50м³/сут и (или) осуществляется с использованием создаваемых сетей водоснабжения и (или) водоотведения с наружным диаметром, превышающим 250мм (пределный уровень нагрузки), плата за подключение устанавливается органом регулирования тарифов индивидуально;</p> <p>• Для установления индивидуальной платы за подключение ОИ в течение 5 рабочих дней с момента получения заявления готовит и передает в ОКС следующий пакет документов для определения стоимости работ по строительству/реконструкции сетей водоснабжения и/или водоотведения, выполнение которых необходимо для обеспечения возможности подключения объекта:</p> <ul style="list-style-type: none"> - копию проекта о подключении объекта (при наличии); - схемы предполагаемых трасс водопровода и (или) канализации с указанием рекомендованных к установке: запорной арматуры, материала и диаметра труб, мест размещения камер, колодцев и прочее; - копию пакета документов к заявлению Заявителя; <p>• ОКС на основании полученных документов в течение 15 рабочих дней выполняет работы по определению стоимости работ по выполненно мероприятиям Общества и в электронном виде передает в ОИ выполненный сметный расчет для подготовки расчета платы за подключение и сопроводительные документы – пояснения к расчету размера платы, ТЗ или исходные данные, трассу сетей водоснабжения</p>	Не более 30 календарных дней с момента обращения заявителя

	<p>и/или водоотведения.</p> <ul style="list-style-type: none"> • ОИ заявление на установление платы за подключение в индивидуальном порядке с пакетом документов в ДЦТР; • По итогу подготовки информации ОИ вносит соответствующие сведения, в т.ч. сведения/дату направления в ДЦТР запроса на установление индивидуальной платы, в файловую структуру в программу АИАС ОСВВ – «Модуль договоры». Кроме этого ОИ готовит соответствующее извещение заявителю о направлении пакета документов в ДЦТР для установления индивидуальной платы за подключение принадлежащего ему объекта; • ДЦТР в течение 30 календарных дней рассматривает такое обращение и принимает решение об установлении индивидуальной платы за подключение. После издания приказа об установлении такой платы ОИ вносит изменение в статус заявления заявителя в программу АИАС ОСВВ – «Модуль договоры», после чего формирует «Условия подключения (технологического присоединения) и стоимости подключения» и выгружает скан приказа на сайт ДЦТР; 	
	<p><u>В случае, отсутствия технической возможности подключения:</u></p> <p><i>1. При несоблюдении любого из условий, указанных в пункте 44 ИП №2130 (за исключением отсутствия технической возможности подключения при несоблюдении условий, указанных в подпункте Г), и при отсутствии в ИП Общества мероприятий, обеспечивающих техническую возможность подключения:</i></p> <ul style="list-style-type: none"> • ОИ в течение 5 рабочих дней со дня получения заявления о подключении направляет заявителю (за исключением заявителей, указанных в пункте 47 ИП №2130) письменное извещение об отсутствии технической возможности подключения и отсутствии в ИП Общества мероприятий, обеспечивающих техническую возможность подключения, с предложением о внесении заявителем платы за подключение, установленной в индивидуальном порядке с учетом необходимости реализации мероприятий, обеспечивающих техническую возможность подключения подключаемого объекта. 	<p>1. в течение 5 рабочих дней со дня получения заявления о подключении</p>

	<ul style="list-style-type: none"> • Заявитель в течение 5 рабочих дней со дня получения извещения обязан направить исполнителю письменный ответ с указанием о выборе заявителем одного из следующих вариантов решений: -о согласии с предложением о внесении индивидуальной платы за подключение; -об отказе от предложения о внесении индивидуальной платы за подключение, с внесением в этом случае платы за подключение, рассчитанной исходя из тарифа на подключение, и с осуществлением мероприятий по подключению после внесения изменений в ИП Общества, -об отказе от подключения подключаемого объекта. • В случае получения от заявителя письменного ответа с отказом от подключения подключаемого объекта, а также в случае, если заявителем в течение 5 рабочих дней со дня получения извещения не направлен Обществу письменный ответ, содержащий информацию о выборе заявителем одного из вариантов решений заявлении о подключении аннулируется; • В случае получения от заявителя письменного ответа о согласии с предложением о внесении индивидуальной платы за подключение, ОИ в течение 30 календарных дней со дня поступления заявления о подключении обращается в ДЦТР об установлении платы за подключение в индивидуальном порядке; • В случае получения от заявителя письменного ответа об отказе от предложения о внесении индивидуальной платы за подключение, с внесением в этом случае платы за подключение, рассчитанной исходя из тарифа на подключение, и с осуществлением мероприятий по подключению после внесения изменений в ИП Общества, ОИ в течение 30 календарных дней со дня поступления заявления о подключении обращается в ДЦТР с предложением о включении в ИП Общества мероприятий, обеспечивающих техническую возможность подключения подключаемого объекта. • Заключение договора о подключении откладывается соответственно до момента установления тарифов на подключение или установления платы за подключение в индивидуальном порядке; • В случае принятия решения о включении в ИП Общества мероприятий, 	<p>2. в течение 5 рабочих дней со дня получения извещения</p> <p>3. обращение в ДЦТР об установлении платы за подключение в индивидуальном порядке в течение 30 календарных дней со дня поступления заявления о подключении</p>
--	---	---

3.3.1.4	Подготовка и подписание договора о подключении (ТП)	<p>обеспечивающих техническую возможность подключения, финансовые потребности исполнителя, учитываются при установлении тарифов Общества на очередной период регулирования. При этом сроки осуществления подключения заявителей, для подключения объектов которых необходимо выполнение указанных мероприятий, устанавливаются в соответствии со сроками завершения реализации этих мероприятий;</p> <ul style="list-style-type: none"> • ОИ направляет заявителю проект договора о подключении не позднее 10 рабочих дней после внесения изменений в ИП Общества на основании обращения Общества, указанного в пункте 50 ИП №2130; <p>2. При несоблюдении условий, указанных в подпункте Г пункта 44 ИП №2130, и отказе МЭиЖКХ во включении мероприятий в ИП:</p> <ul style="list-style-type: none"> • В случае отказа во включении в ИП мероприятий, обеспечивающих техническую возможность подключения, МЭиЖКХ обязано обосновать отказ и предоставить заявителю информацию об иных возможностях обеспечения холодного водоснабжения и (или) водоотведения, а Общество вправе отказать заявителю в подключении; • В случае отсутствия технической возможности подключения при несоблюдении условий, указанных в подпункте "Г" пункта 44 ИП №2130, и при отсутствии в ИП Общества мероприятий, обеспечивающих техническую возможность подключения, Общество отказывает заявителю в подключении. • В этих случаях ОИ готовит уведомление об отказе с обоснованием причин или с приложением копии отказа МЭиЖКХ и направляет Заявителю, после чего вносит соответствующую информацию в «Модуль договоров». 	<p>4. направление заявителю проекта договора о подключении не позднее 10 рабочих дней после внесения изменений в ИП</p>
3.3.1.4	Подготовка и подписание договора о подключении (ТП)	<ul style="list-style-type: none"> • ОИ после формирования «Технических условий подключения », «Параметров подключения» и определения/установления стоимости подключения по стандартизированым тарифным ставкам или после установления индивидуальной платы готовит текст проекта договора о подключении по типовой форме с приложениями (отдельно ВС, отдельно ВО) и размещает в СЭД для согласования и утверждения. • Согласование проекта договора выполняется всеми ключевыми 	<p>2 рабочих дня после формирования ТУ, Параметров подключения и размера платы либо</p>

3.3.1.5	Уведомление о подписании договора о подключении (ТП)	ЮП	<p>службами, действующими в подготовке и реализации договора, параллельно в течение 2 рабочих дней. При наличии замечаний сотрудник ОИ осуществляет их устранение в срок, не позднее 1 рабочего дня.</p> <ul style="list-style-type: none"> • Подписанный договор регистрируется ЮП и передается Заявителю (нарочно либо с сопроводительным письмом с уведомлением о вручении, либо через «Личный кабинет» на сайте Общества). <p>* Заявитель подписывает 2 экземпляра проекта договора о подключении в течение 10 рабочих дней со дня получения подписанного проекта договора о подключении и направляет в указанный срок один экземпляр в Общество.</p> <p>В случае несогласия с представленным проектом договора о подключении заявитель в течение 10 рабочих дней со дня получения проекта договора мотивированный отказ от подписания проекта договора о подключении, к которому прилагает при необходимости протокол разногласий.</p> <p>При получении от заявителя мотивированного отказа от подписания проекта договора и протокола разногласий Общество обязано в течение 10 рабочих дней со дня получения рассмотреть их, принять меры по урегулированию разногласий и направить заявителю для подписания новый проект договора о подключении.</p> <p>В случае ненаправления заявителем подписанного проекта договора либо мотивированного отказа от подписания договора Общество вправе по истечении 20 рабочих дней со дня направления заявителем подписанного проекта договора аннулировать заявление о подключении и уведомить об этом заявителя в течение 3 рабочих дней со дня принятия решения об аннулировании указанного заявления.</p>	не более 10 рабочих дней после установления ОИВ индивидуального размера платы
				1 рабочий день с момента подписания договора Заявителем

Этап	Ответственное подразделение	Мероприятия	Срок исполнения
3.3.2.1. Проектирование мероприятий технологического присоединения (ПСД)			
3.3.2.1.1. Подготовка ТЗ на проектирование мероприятий технологического присоединения	ОКС	<p>ОКС при взаимодействии с другими подразделениями Общества:</p> <ul style="list-style-type: none"> • после поступления от ОИ информации о поступившей от Заявителя оплаты 1-го этапа готовит проект ТЗ на разработку ПСД мероприятия технологического присоединения, включая изыскательские работы (при необходимости), схему предполагаемой трассы проектируемой сети (приложение к ТЗ) с учетом предварительного выбора земельного участка и согласования трассы со сторонними землепользователями; • организует согласование, утверждение и подписание ТЗ; • в течение 1 дня после согласования направляет копию подписанного ТЗ в СМ для разработки сметной документации на проектирование; • в файловую структуру – «Модуль договоров» вносит информацию о готовности ТЗ на проектирование. <p>В целях согласования проектных решений по подключению ОКС запрашивает у Заявителя рабочую документацию на внутриплощадочные и/или внутридомовые сети для обеспечения стыковки внеплощадочных и внутриплощадочных (внутридомовых) сетей.</p>	15 рабочих дней от даты получения от ОИ информации об оплате 1-го этапа по договору о подключении
3.3.2.1.2. Разработка сметной документации на проектирование мероприятий ТП	СМ ОКС	<ul style="list-style-type: none"> • СМ выполняет сметный расчет на разработку рабочей документации внеплощадочных и внутриплощадочных(при подключении многоквартирного жилого дома) сетей. 	5 рабочих дней с даты направления утвержденного ТЗ в СМ
		<ul style="list-style-type: none"> • ОКС после определения сметной стоимости ПИР оформляет заявку на закупку выполнения работ по проектированию мероприятия технологического присоединения. 	3 рабочих дня с даты разработки ТЗ

		<ul style="list-style-type: none"> Выбор подрядчика на выполнение работ по разработке ПСД - мероприятия технологического присоединения осуществляется в Регламентом соответствии с действующими положениями и Регламентом проведения закупок товаров, работ, услуг. По результатам конкурсных процедур ОКС осуществляет подготовку пакета документов для заключения договора, вносит в файловую структуру – «Модуль договоров» информацию о выборе подрядчика на выполнение работ по разработке ПСД мероприятия технологического присоединения. 	<p>В срок, установленный Регламентом проведения закупок товаров, работ, услуг</p>
		<ul style="list-style-type: none"> В соответствии с установленными в договоре сроками на проектирование, подрядчик предоставляет ПСД на согласование в ОКС. 	<p>В сроки, установленные в договоре на проектирование</p>
		<ul style="list-style-type: none"> ОКС при взаимодействии с другими подразделениями: организует параллельное рассмотрение и согласование разработанной ПСД, на соответствие её условиям договора о подключении, ТЗ на проектирование, принятым нормам, правилам и стандартам, требованиям технической политики, проверяет сметный раздел. Проводит анализ стоимости СМР и ПЗП. 	<p>5 рабочих дней с даты получения проекта на согласование от подрядчика</p>

			<p>-при наличии замечаний ОКС направляет их подрядчику для корректировки проекта с указанием срока их устранения;</p> <p>- по результатам рассмотрения и приемы ПКД ОКС вносит информацию в файловую структуру – «Модуль договоров» о разработке ПКД.</p>	<p>Срок корректировки проекта не может превышать 10 рабочих дней согласования к договору на проектирование</p>
3.3.2.2. Оформление исходно-разрешительной документации (ИРД)				
3.3.2.2.1	Оформление исходно-разрешительной документации (ИРД)	ОКС ОИВ ЭП подрядчик	<p>ОКС при взаимодействии с городскими службами: проводит работу по подготовке ИРД:</p> <ol style="list-style-type: none"> 1. Организует и получает согласование проекта с МБУ «АиГ», со всеми ресурсоснабжающими организациями и землепользователями в зоне производства земляных работ; 2. В сторонних организациях заказывает схему нанесения участка на кадастровый план территории (с заключением договора) и выявляет владельцев земельных участков, через которые проходит планируемое строительство; 3. Организует подготовку договоров аренды земельных участков со сторонними землепользователями на период строительства и сервитутов на период эксплуатации, а в случае прохождения трассы сети по территории земельных участков МКД организует оформление соглашения с жителями МКД; 4. Направляет в ОИВ заявление на разрешение об использовании земельного участка (при прокладке сетей через муниципальные земли) и уведомление о начале строительства (при прокладке сетей через земли сторонних землепользователей). 5. Формирует пакет ИРД для последующей передачи производителю работ (подрядчику или ЭП при выполнении работ хоз.способом) для оформления ПЗР. 	<p>3-6 месяцев с момента согласования проекта с МБУ «АиГ»</p>

3.3.2.3. Выполнение мероприятий технологического присоединения (СМР)						
3.3.2.3.1.	Подготовка ТЗ на СМР мероприятий технологического присоединения	ОКС	ОКС при взаимодействии с другими подразделениями предприятия: <ul style="list-style-type: none"> • проверяет наличие взносов и независимо от оплаты готовит проект ТЗ на строительство мероприятия технологического присоединения (согласно разработанной ПСД); • организует согласование, утверждение и подписание ТЗ; • в файловую структуру – «Модуль договоров» вносит информацию о готовности ТЗ на СМР. 			5 рабочих дней с момента получения утвержденной ПСД
3.3.2.3.2.	Реализация СМР мероприятий технологического присоединения	ОКС ЭП ОИ Подрядчик	<ul style="list-style-type: none"> • ОКС совместно с ЭП и ОИ определяют способ производства работ. хоз.способ или подряд. • При выборе подрядного способа выбор подрядчика на выполнение СМР - мероприятия технологического присоединения, осуществляется в соответствии с действующими положениями и Регламентом проведения закупок товаров, работ, услуг. • По результатам конкурсных процедур ОКС осуществляет: - подготовку пакета документов для заключения договора, - вносит в файловую структуру – «Модуль договоров» информацию о выборе подрядчика на выполнение работ по разработке СМР мероприятия технологического присоединения; - после заключения договора подрядчик организует передачу объекта сети (строительной площадке) в работу подрядчику с оформлением акт приема-передачи площадки и сформированного пакета ИРД для получения ПЗР; - организует взаимодействие с подрядчиком при выполнении договора; 			В срок, установленный Регламентом проведения закупок товаров, работ, услуг.

- В случае принятия решения о выполнении СМР - мероприятия технологического присоединения хоз.способом ОКС передает ЭП сформированный пакет ИРД для получения ПЗР.
- В процессе строительства специалист ОКС:
 - выполняет технический надзор за качеством СМР, производимых подрядчиком или ЭП с выездом на объект, направлением претензий, составлением актов, учитывающих отклонения от проекта и т.д.;
 - организует приемку выполненных работ, в процессе выполнения работ подрядчик или ЭП предъявляет (по мере готовности) выполненные работы по реализации мероприятия технологического присоединения. Подрядчик оформляет и предъявляет в ОКС: акты выполненных работ (формы КС-2), справки о стоимости выполненных работ и затрат (формы КС-3), исполнительную документацию). ЭП оформляет и передает специалисту ПП наряд на работу, сформированный в АИАС ОСВВ, и передает на проверку в ОКС исполнительную документацию;
 - для обеспечения непрерывного технологического процесса, либо при необходимости отключения или остановки действующих сооружений направляет информацию в ЭП о начале выполнения СМР подрядным способом для разработки календарных графиков отключения оборудования;
 - ЭП принимает участие в проведении подрядчиком испытаний напорных и безнапорных трубопроводов (приглашение телефонограммой) с последующим визированием актов, оформляемых подрядчиком, или, при выполнении работ хоз.способом, проводит испытания и с оформлением актов:
 - гидравлических испытаний напорных сетей;
 - промывки систем водоснабжения;
 - проверки пожарных гидрантов на пропускную способность;
 - проверки сетей бытовой канализации на герметичность;
 - гидравлических испытаний безнапорных трубопроводов на герметичность.

			<ul style="list-style-type: none"> • После завершения полного комплекса работ по строительству мероприятия технологического присоединения ОКС организует работу комиссии по приемке построенного объекта - сети после предъявления подрядчиком (в количестве 2-х экз) или ЭП (в 1-м экз.) исполнительной документации (согласно требованиям нормативных документов), в том числе: <ul style="list-style-type: none"> - актов гидравлических испытаний напорных сетей; - актов промывки систем водоснабжения; - актов проверки пожарных гидрантов на пропускную способность; - актов проверки сетей бытовой канализации на прямолинейность («на зеркало»); - актов гидравлических испытаний безнапорных трубопроводов на герметичность. • Приемка объекта в эксплуатацию осуществляется с оформлением акта рабочей комиссией, являющейся неотъемлемой частью исполнительной документации. • ОКС сообщает в ОИ об окончании выполнения СМР. • ОКС передает полный пакет исполнительной документации в ТО для хранения и дальнейшей эксплуатации объекта сети. • По результатам выполнения СМР ОКС вносит в файловую структуру – «Модуль договоров» информацию о завершении реализации мероприятий по подключению объекта ТП Заявителя к централизованной системе ВС и/или ВО.
--	--	--	--

3.3.2.3.3.	Постановка построенных (реконструированных) сетей ВС и/или ВО на баланс Общества	ОКС ЭЭ ЭП	<ul style="list-style-type: none"> ОКС после завершения строительства (реконструкции) и оформления акта о подполчении осуществляет подготовку пакета документов для перевода заграг по построенному объекту с 08 на 01 счет с оформлением акта КС-14 (11), приказов о переводе заграг и направляет документы во фронт-офис ЭЭ. ЭЭ осуществляет постановку построенных (реконструированных) сетей ВС и/или ВО на баланс Общества, заполняет акт ввода в эксплуатацию объекта сети основных средств, включает объект сети в справочники для учета и передают акт ввода в эксплуатацию с информацией об инвентарном номере в ЭП для внесения объекта сети в файловую структуру – «Модуль реестр документов». 	30 рабочих дней после завершения строительства 5 рабочих дней
3.3.2.3.4	Регистрация права собственности на построенные объекты и постановки на кадастровый учет	ОКС ЮП ЭЭ	<ul style="list-style-type: none"> Для осуществления регистрации права собственности на построенные объекты и постановки на кадастровый учет ОКС готовит пакет документов: <ul style="list-style-type: none"> -исполнительную документацию; -схемы границ предполагаемых к использованию земель или части земельного участка на кадастровом плане территории; - письмо о присвоении Администрацией адреса местоположения сетей; -технический план объекта, выполненный сторонней лицензионной организацией; ЮП осуществляет передачу документов на регистрацию права собственности на построенные (реконструированные) сети в уполномоченном органе, получает соответствующие документы, направляет информацию в ОКС, ЭЭ и ТО. 	30 рабочих дней с момента оформления полного пакета документов и передачи его в ЮП

3.3.2.3.5.	Завершение строительства	ОКС ЮП ЭП	<ul style="list-style-type: none"> После завершения строительства (реконструкции) ОКС передает в ЮО пакет документов (исполнительную документацию, схемы границ предполагаемых к использованию земель или части земельного участка на кадастровом плане территории), необходимых для постановки на кадастровый учет и проведения регистрации права собственности на вновь построенные сети. ЮО осуществляет постановку на кадастровый учет, регистрацию права собственности на построенные (реконструированные) сети в уполномоченном органе, получает соответствующие документы, направляет информацию в ОКС, ЭЭ и ТО. ЭЭ осуществляет постановку построенных (реконструированных) сетей ВС и/или ВО на баланс Общества, заполняет акт ввода в эксплуатацию объекта сети основных средств, включает объект сети в справочники для учета и передают акт ввода в эксплуатацию с информацией об инвентарном номере в ЭП для внесения объекта сети в файловую структуру – «Модуль...». 	3 рабочих дня после завершения строительства
<ul style="list-style-type: none"> ЮО осуществляет постановку на кадастровый учет, регистрацию права собственности на построенные (реконструированные) сети в уполномоченном органе, получает соответствующие документы, направляет информацию в ОКС, ЭЭ и ТО. 			20 рабочих дней с момента получения документов от ОКС (из них 15 рабочих дней на проверку и подготовку документов Росреестром).	
<ul style="list-style-type: none"> ЭЭ осуществляет постановку построенных (реконструированных) сетей ВС и/или ВО на баланс Общества, заполняет акт ввода в эксплуатацию объекта сети основных средств, включает объект сети в справочники для учета и передают акт ввода в эксплуатацию с информацией об инвентарном номере в ЭП для внесения объекта сети в файловую структуру – «Модуль...». 			5 рабочих дней с момента регистрации права.	
3.3.3. Исполнение договора о подключении в части выполнения Заявителем мероприятий по подключению (ТП)				

3.3.3.1	<p>Исполнение договора о подключении в части выполнения Заявителем мероприятий по подключению (ПП)</p>	<p>Заявитель ОИ ОКС ЭП СП</p>	<ul style="list-style-type: none"> • Выполнение перечня мероприятий по подключению объекта ТП к централизованной системе ВС либо ВО, определенных условиями подключения; • Предоставление Заявителем проектной документации на построенные им сети и оборудование; • Проверка службами Общества выполнения Заявителем условий подключения (технической готовности сетей и оборудования к приему ресурса); • Проверка службами Общества выполнения промывки и дезинфекции сетей и оборудования. В случае определения качества воды не соответствующего СанПиН 2.1.4.1074-01 промывка сетей проводится повторно. После промывки и дезинфекции результаты анализов качества холодной воды должны отвечать санитарно-гигиеническим требованиям; • Осуществления службами Общества допуска в эксплуатацию узла учета, установок пломб на приборах учета и запорно-регулирующей арматуре; • Согласование и определение с Заявителем границ балансовой принадлежности и эксплуатационной ответственности. • Действия по фактическому присоединению сетей и оборудования Заявителя к сетям ВС и ВО в точках подключения осуществляются на основании обращения Заявителя при условии: 	<p>В сроки, предусмотренные договором о подключении</p>
---------	--	---	---	---

3.3.4. Подписание акта о подключении

3.3.4.1	<p>Подписание акта о подключении (технологическом присоединении) объекта ТП (Форма - Приложение к типовому договору на подключение)</p>	<p>ОИ ОКС ЭП ЮО</p>	<ul style="list-style-type: none"> Если в ходе проверки соблюдения условий подключения будет обнаружено нарушение выданных условий подключения, в том числе отсутствие технической готовности сетей и оборудования объекта ТП к приему ресурса, несоответствие холодной воды санитарно-гигиеническим требованиям, то общество отказывает в подписании акта о подключении объекта ТП, готовит и направляет Заказчику мотивированный отказ. Подписание акта о подключении (технологическом присоединении) объекта ТП (приложение к договору) производится в сроки, установленные договором на подключение, со дня получения от Заказчика уведомления о готовности. По результатам проверки и подписания акта ОИ вносит соответствующие сведения в файловую структуру – «Модуль договоров и реестр документов» и уведомляет ОКС, ЮП и Договорной отдел СП о выполнении полного комплекса мероприятий по подключению и готовности объекта ТП Заявителя к подаче ресурса. 	<p>В течение 10 рабочих дней со дня получения от заказчика уведомления о выполнении условий подключения</p>
---------	---	---------------------------------	---	---

3.3.5. Передача в СП информации о подключении объекта, необходимой для заключения договора холодного водоснабжения и/или водоотведения либо единого договора холодного водоснабжения и водоотведения.

3.3.5.1	<p>Передача в СП информации о подключении объекта, необходимой для заключения договора холодного водоснабжения и/или водоотведения либо единого договора холодного водоснабжения и водоотведения.</p>	<p>ОИ ЭП СП</p>	<p>Направление в СП копии акта о подключении к договору (технологического присоединения) о подключении холодного водоснабжения и (или) водоотведения и границ раздела балансовой принадлежности и эксплуатационной ответственности по сетям водоснабжения и водоотведения.</p>	<p>В течение 3-х дней с даты подписания акта о подключении</p>
---------	---	-------------------------	--	--

4. Заключение договора холодного водоснабжения, водовождения или единого договора холодного водоснабжения и водовождения с Заказчиком

4.1.	Подготовка договора холодного водоснабжения, водовождения или единого договора холодного водоснабжения и водовождения типовой формы	Договорной отдел СП	<ul style="list-style-type: none"> Служба ЦЕО принимает и обрабатывает запросы, на предмет содержания требуемой информации в запросе. Присваивает входящий номер и дату приема документов Заявителя. Направляет зарегистрированный запрос и документы Заявителя в договорной отдел СП не позднее следующего дня после поступления заявления. Договорной отдел СП организует заключение договора холодного водоснабжения, договора водовождения или единого договора холодного водоснабжения и водовождения (далее – Договор) с лицом, обладающим законными правами на объекты ТП. Договорной отдел СП инициирует запросы руководителям ответственных подразделений за подготовку приложений к Договору. Договорной отдел СП в порядке и сроки, установленные действующим законодательством, направляет Заказчику проект Договора, отечественного условиям типовых договоров, утвержденных постановлением Правительства Российской Федерации от 29 июля 2013 г. № 645 «Об утверждении типовых договоров в области холодного водоснабжения и водовождения». В случае если по истечении 30 дней со дня поступления Заказчику от общества проекта Договора Заказчик не представил подписанный Договор либо предложение об изменении представленного проекта Договора в части, не противоречащей положениям Федерального закона «О водоснабжении и водовождении», Правилам холодного водоснабжения и водовождения и условиям типовых договоров (в части условий договора, определяемых Обществом и Заявителем), такой Договор считается заключенным на условиях, содержащихся в Договоре, представленном Обществом. 	В течение 20 рабочих дней со дня поступления заявки
4.2.	Технологическое присоединение строящегося объекта ТП на период	Договорной отдел СП ЭП ОИ	<ul style="list-style-type: none"> На основании заявки (с указанием нагрузки на период строительства согласно временным техническим условиям на период строительства объекта, выданным в рамках заключенного договора (технологического присоединения) о подключении к централизованной системе холодного водоснабжения) договорной отдел СП организует заключение договора 	В течение 20 дней со дня поступления заявки

		<p>период строительства в соответствии со сроками, процедурами и требованиями к представляемым документам.</p> <ul style="list-style-type: none"> • Договор заключается при наличии у Заявителя документов, временных технических условий на период строительства, выданных в рамках заключенного договора (технологического присоединения) о подключении к централизованной системе холодного водоснабжения, подтверждающие права на земельный участок, разрешение на строительство объекта ТП. Условия и срок действия Договора определяются в соответствии с соглашением сторон. • Работы по созданию технической возможности присоединения строящегося объекта ТП Заявителя к централизованным системам холодного водоснабжения на период строительства выполняются Заявителем. • Работы по включению/отключению/переключению и т.д. на централизованной сети водоснабжения выполняются Обществом согласно утвержденным расценкам на каждые виды работ/платных услуг. 		
<p>Наименование</p>		<p>5. ПОРЯДОК ДЕЙСТВИЯ ЗАКАЗЧИКА</p> <p>Описание</p>		
<p>5.1. Подача заявления на выдачу технических условий</p>				
<p>5.1.1</p>	<p>Заполнение заявления на выдачу ТУ</p>	<ul style="list-style-type: none"> • Оформление и подача заявления на выдачу технических условий через ЦЕО по адресу: г. Тольяти, бульвар 50 лет Октября, 50 на утвержденном бланке, либо через «Личный кабинет» на сайте Общества. • Заявитель получает технические условия в установленные данным регламентом сроки, либо мотивированный отказ в выдаче технических условий или запрос о недостающей информации при условии предоставления удостоверяющего документа личности или нотариально оформленной доверенности. • В случае подачи заявления через «Личный кабинет», технические 		<p>Срок исполнения</p>

<p>5.1.2 Регистрация заявления на выдачу ТУ</p>	<p>условия в установленные данным регламентом сроки направляются Заявителю с присвоением электронно-цифровой подписи, либо направляется уведомление о получении технических условий нарочно в ЦЕО, либо мотивированный отказ в выдаче технических условий или уведомление о необходимости предоставления недостающих сведений и/или документов.</p>
<p>5.1.3 Получение ТУ</p>	
<p>5.2. Предоставление информации о возможности подключения объекта кап.строительства для подготовки градостроительного плана земельного участка в уполномоченный орган</p>	
<p>5.2.1 Направление запроса от органа гос.власти/органа местного самоуправления (запрос представляется на бумажном носителе или в форме электронного документа</p>	<ul style="list-style-type: none"> • Направление запроса о предоставлении информации о возможности подключения (технологического присоединения) объектов капитального строительства к сетям инженерно-технического обеспечения (за исключением сетей электроснабжения), определяемая с учетом программ комплексного развития систем коммунальной инфраструктуры поселения, муниципального округа, городского округа (при их наличии), в состав которой входят сведения о максимальной нагрузке в возможных точках подключения (технологического присоединения) к таким сетям, а также сведения об организации, представившей данную информацию; • Направление информации о возможности подключения в орган гос.власти/органа местного самоуправления (информация предоставляется на бумажном носителе или в форме электронного документа
<p>6.2.2 Регистрация запроса о предоставлении информации:</p>	

6.2.3	Направления информации	документа), в установленные сроки данным регламентом, либо мотивированный отказ о возможности подключения земельного участка.	
5.3. Подача недостающей информации			
6.3.1	Направление недостающей информации	<ul style="list-style-type: none"> С момента получения уведомления о недостающей информации, Заказчик направляет недостающую информацию с сопроводительным письмом через ОДО, либо через «Личный кабинет». В случае непредставления заявителем недостающих сведений и (или) документов в сроки установленные данным регламентом со дня получения указанного уведомления исполнитель вправе аннулировать заявление о подключении и уведомить об этом заявителя в течение 3 рабочих дней со дня принятия решения об аннулировании указанного заявления. 	В течение 20 календарных дней (ПП №2130)
6.4. Подача заявления о подключении (технологическом присоединении) к централизованным системам холодного водоснабжения или водопроведения			
6.4.1	Заполнение заявления с полным пакетом документов, в соответствии с ПП №2130	<ul style="list-style-type: none"> Оформление и подача заявления на заключение договора о подключении через ОДО по адресу: г. Тольятти, бульвар 50 лет Октября, 50 на утвержденном бланке, либо через «Личный кабинет» на сайте общества; Получение проекта договора о подключении, в установленные данным регламентом сроки (не более 20 дней), либо мотивированный отказ в заключении договора о подключении или уведомление о недостающей информации при условии предоставления удостоверяющего документа личности или нотариально оформленной доверенности (не более 3 дня). В случае подачи заявления через «Личный кабинет», Заказчику направляется уведомление о получении проекта договора о подключении в ОДО, либо уведомление о недостающей информации или мотивированный отказ. 	
	Направление недостающей информации	<ul style="list-style-type: none"> Со дня получения уведомления о необходимости представить недостающие сведения и (или) документы заявитель направляет в течение срока установленного регламентом недостающие документы. 	В течение 20 календарных дней (ПП №2130)

6.4.3	Подписание договора	<ul style="list-style-type: none"> Проект договора о подключении должен быть подписан Заказчиком и направлен в указанный срок один экземпляр в Общество с приложением к нему документов, подтверждающих полномочия лица, подписавшего договор о подключении (технологическом присоединении). 	В течение 20 календарных дней (ПП №2130)
6.4.4	Исполнение условий договора	Заявитель исполняет условия договор и мероприятия в срок предусмотренный договором	
6.4.5	Подписание акта о подключении (технологическом присоединении) объекта ТП	<ul style="list-style-type: none"> Осуществление подключения завершается подписанием заявителем и исполнителем акта о подключении подключаемого объекта, подтверждающего выполнение сторонами обязательств по договору о подключении и содержащего информацию о разграничении балансовой принадлежности объектов централизованной системы горячего водоснабжения, холодного водоснабжения и (или) водоотведения и о разграничении эксплуатационной ответственности объектов централизованной системы горячего водоснабжения, холодного водоснабжения и (или) водоотведения. В случае если сроки фактического подключения подключаемого объекта не соблюдаются в связи с действиями (бездействием) заявителя (в том числе при невыполнении заявителем в установленном договором о подключении срок мероприятий по подготовке внутриплощадочных и (или) внутридомовых сетей и оборудования подключаемого объекта к подключению) при условии, что исполнителем выполнены все необходимые для создания технической возможности подключения и осуществления фактического подключения мероприятия, оставшаяся невнесенной доля платы за подключение вносится заявителем не позднее 15 календарных дней со дня подписания акта о выполнении мероприятий по обеспечению технической возможности подключения к централизованным системам горячего водоснабжения, холодного водоснабжения и (или) водоотведения или не позднее срока подключения по договору о подключении (если такой акт не был подписан). 	В течение 10 рабочих дней